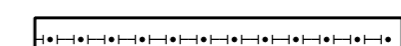


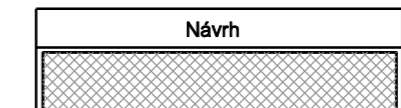

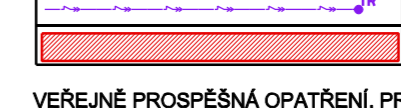
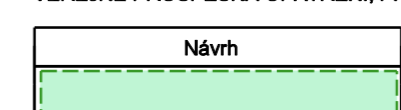
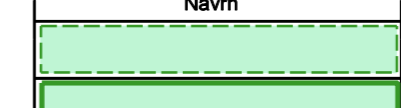

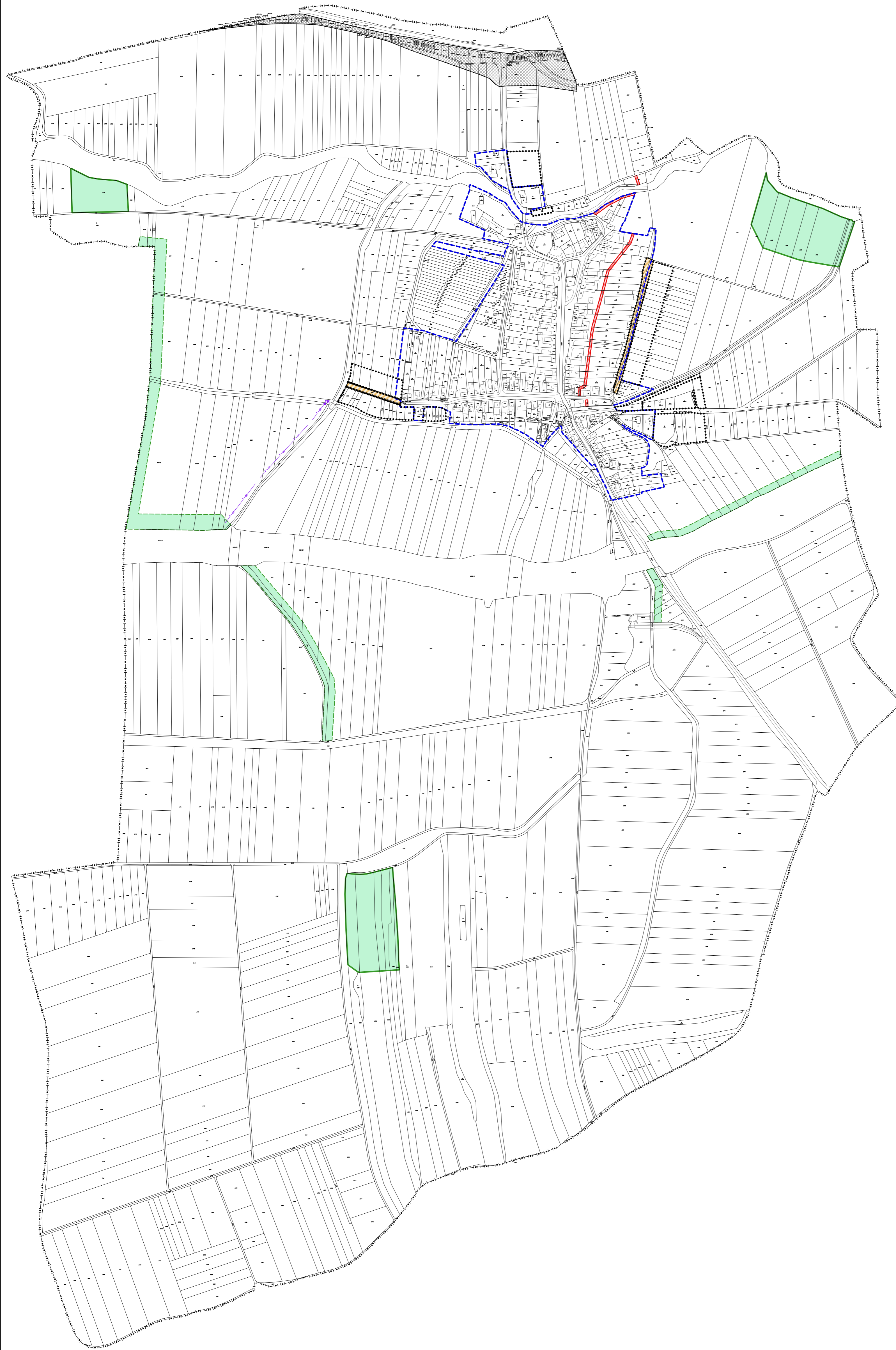


LEGENDA:

-  HRANICE ÚZEMÍ OBCE
-  HRANICE ZASTAVĚNÉHO ÚZEMÍ OBCE
-  HRANICE ZASTAVITELNÝCH PLOCH
- VEŘEJNÉ PROSPĚŠNÉ STAVBY, PRO KTERÉ LZE VYVLASTNIT:**
-  **Návrh**
SILNICE, VČETNĚ SOUVISEJÍCÍCH STAVEB, ZAŘÍZENÍ A OPATŘENÍ
-  MÍSTNÍ KOMUNIKACE, VČETNĚ TECHNICKÉ INFRASTRUKTURY
-  VYSOKÉ NAPĚTÍ S TRAFOSTANICÍ
-  KORIDOR KANALIZACE
- VEŘEJNÉ PROSPĚŠNÁ OPATŘENÍ, PRO KTERÉ LZE VYVLASTNIT:**
-  **Návrh**
LOKÁLNÍ BIKORIDORY
-  LOKÁLNÍ BIOCENTRA
- VEŘEJNÉ PROSPĚŠNÉ STAVBY A OPATŘENÍ, PRO KTERÉ LZE UPLATNIT PŘEDKUPNÍ PRÁVO NAVRŽENY NEJSOU



ZÁZNAM O ÚČINNOSTI

Dokumentaci vydalo:	Zastupitelstvo obce Topolany
Datum nabytí účinnosti:	
Pořizovatel:	Městský úřad Vyškov, Odbor územního plánování a rozvoje
Oprávněná úřední osoba pořizovatele:	
Jméno a příjmení:	Ing. arch. Jiří Plášil
Funkce:	vedoucí odboru
Podpis:	
Otisk úředního razítka:	



ÚZEMNÍ PLÁN TOPOLANY	
VÝKRES:	VEŘEJNÉ PROSPĚŠNÉ STAVBY A OPATŘENÍ
POŘIZOVATEL:	MĚSTSKÝ ÚŘAD VYŠKOV
ZPRACOVATEL:	STUDIO REGION, ING. ARCH. MILOSLAV SOHR ZELNÁ 104/13, 619 00 BRNO, IČ:680 90 731
VEDOUCÍ PROJEKTANT:	ING. ARCH. MILOSLAV SOHR, Ph.D.
DATUM:	ŘÍJEN 2015

1:5 000

6